



## KATALOG CZĘŚCI ZAMIENNYCH DO WCIĄGNIKÓW *NB04L5AFP220BT3S*

02305196380010-0.ORD 21.12.2016

- - RIALEX -

### **SWF Krantechnik GmbH**

Postbox 310410  
68264 Mannheim  
Germany

Boehringerstraße 4  
68307 Mannheim  
Germany

tel +49(0)621 789-900  
fax +49(0)621 789 90-100  
Info@swfkrantechnik.com  
www.swfkrantechnik.com


## Spis treści


1	KATALOG CZĘŚCI ZAMIENNYCH .....	3
1.1	Symbole i skróty .....	3
1.2	Części zamiennych .....	3
2	RURA .....	4
3	BĘBEN LINOWY .....	5
4	PRZEKŁADNIA .....	7
5	KRĄŻEK LINOWY DŹWIGARA .....	8
6	ZABEZPIECZENIE PRZED PRZECIĄŻENIEM .....	9
7	HAK .....	10
8	WYŁĄCZNIK KRAŃCOWY PODNOSZENIA .....	11
9	WÓZEK WCIĄGNIKA .....	12
10	ELEKTRYCZNA SZAFA STEROWNICZA .....	14
11	SILNIK .....	15

# 1 KATALOG CZĘŚCI ZAMIENNYCH

## 1.1 Symbole i skróty

W instrukcji zastosowano następujące symbole:


	<b>OSTRZEŻENIE</b>	Wskazuje na potencjalnie niebezpieczną sytuację, w przypadku wystąpienia której <b>MOŻE</b> dojść do ciężkich lub śmiertelnych obrażeń.
---	--------------------	---

	<b>OSTROŻNIE</b>	Wskazuje na potencjalnie niebezpieczną sytuację, w przypadku wystąpienia której <b>MOGĄ</b> wystąpić niewielkie lub średnie obrażenia. Może być również używany w celu ostrzeżenia przed niebezpiecznymi praktykami.
---	------------------	--


## 1.2 Części zamiennych

Przy składaniu zamówienia należy podać:

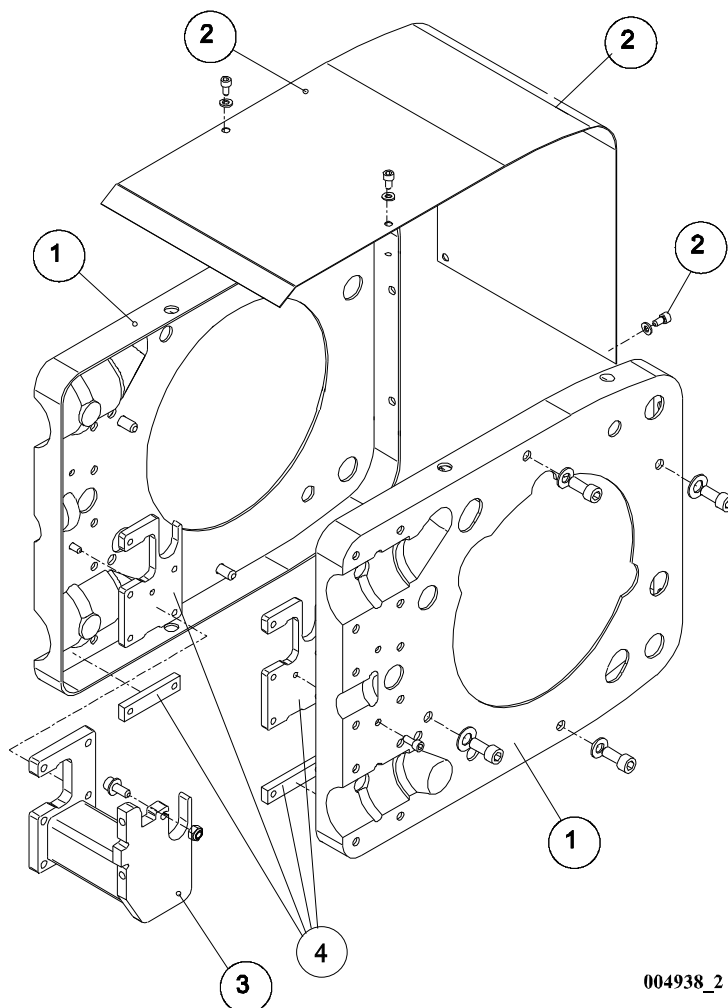
- Numer części zamiennej
- Nazwę części
- Numer seryjny
- Typ kompletnego produktu
- Data produkcji

	<b>OSTROŻNIE</b>	Jeśli na rysunku została określona pozycja części zamiennej, która nie występuje na liście, należy skontaktować się z dostawcą części zamiennych.
---	------------------	---

	<b>OSTRZEŻENIE</b>	Zawsze należy używać oryginalnych części zamiennych.
---	--------------------	--

	<b>OSTRZEŻENIE</b>	Obejmuje tylko części zamienne do modelu standardowego! W przypadku specjalnego podnośnika należy użyć specjalnych rysunków do określenia części zamiennych do specjalnych zespołów.
---	--------------------	--

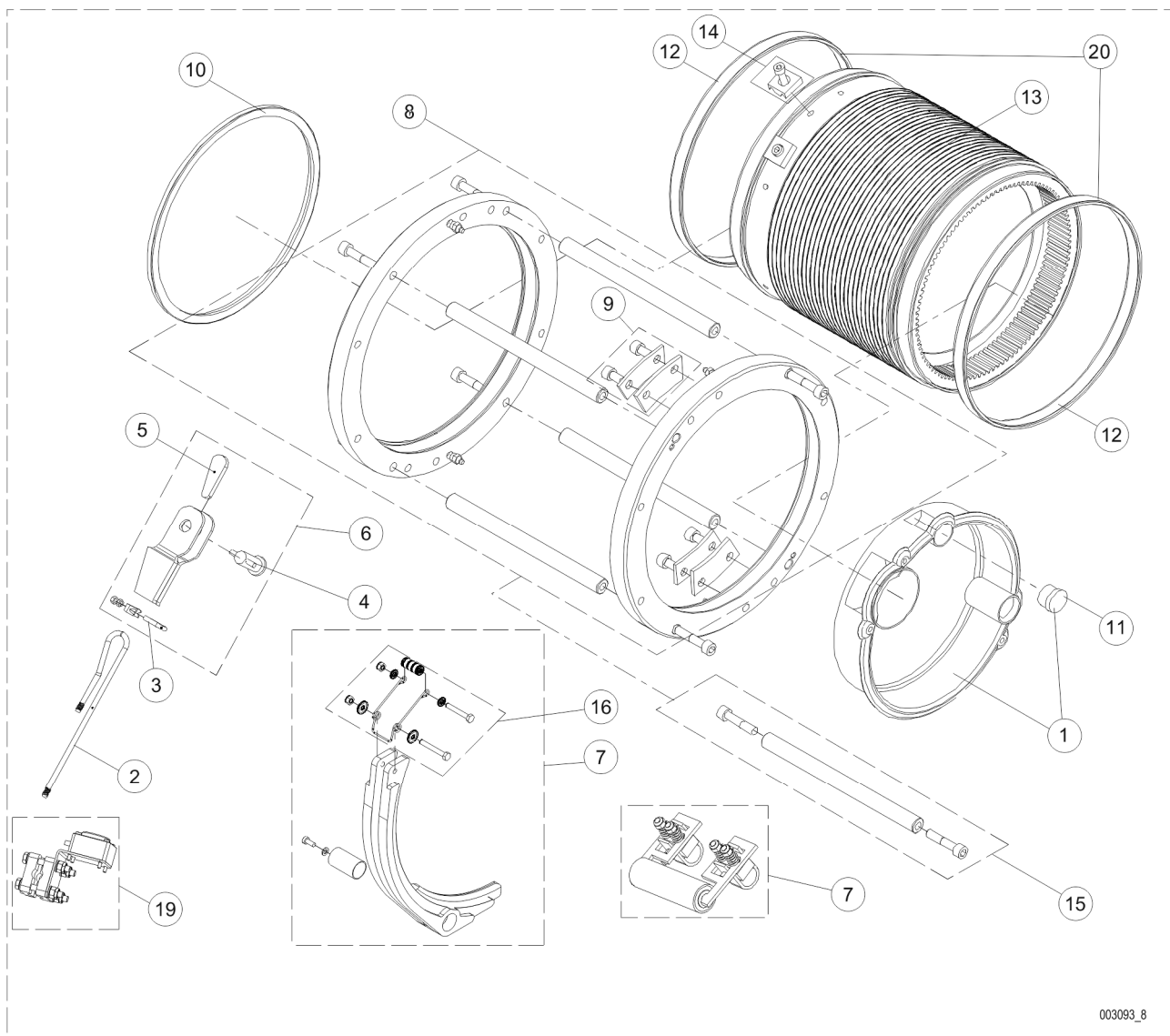
## 2 RURA



004938\_2

POZ.	KOD	OD	DO	OPIS	SZT.
1	N0003854			PŁYTA KOŃCOWA	2
2	N0005275			ZESTAW POKRYWY	1
3	-			NIEZGODNE Z TYM PRODUKTEM!	
4	N0000914			CZĘŚĆ PODTRZYMUJĄCA	1

### 3 BĘBEN LINOWY



003093\_8

POZ.	KOD	OD	DO	OPIS	SZT.
1	N0000646			ZESTAW POKRYWY	1
2	N0003960			LINA	1
3	N0000008			ZACISK LINY	2
4	N0000066			WAŁEK	1
5	N0007318			KLIN DO LINY	1
6	N0000067			GNIAZDO KLINA	1
7	N0000917			PROWADNIK LINY	1
8	N0000069			RAMA	1
9	N0000070			ZESTAW MOCUJĄCY	1
10	N0000033			USZCZELNIENIE	1
11	N0000043			KAPSUŁKA	1
12	N0000071			ŁOŻYSKO	2

13	N0003839	BĘBEN LINOWY	1
14	N0000073	ZACISK LINY	2
15	N0000613	ZESTAW WAŁKA	4
16	N0004613	UKŁADACZ ROLKOWY	1
19	-	NIEZGODNE Z TYM PRODUKTEM!	
20	-	ZESPÓŁ ŁOŻYSKA	

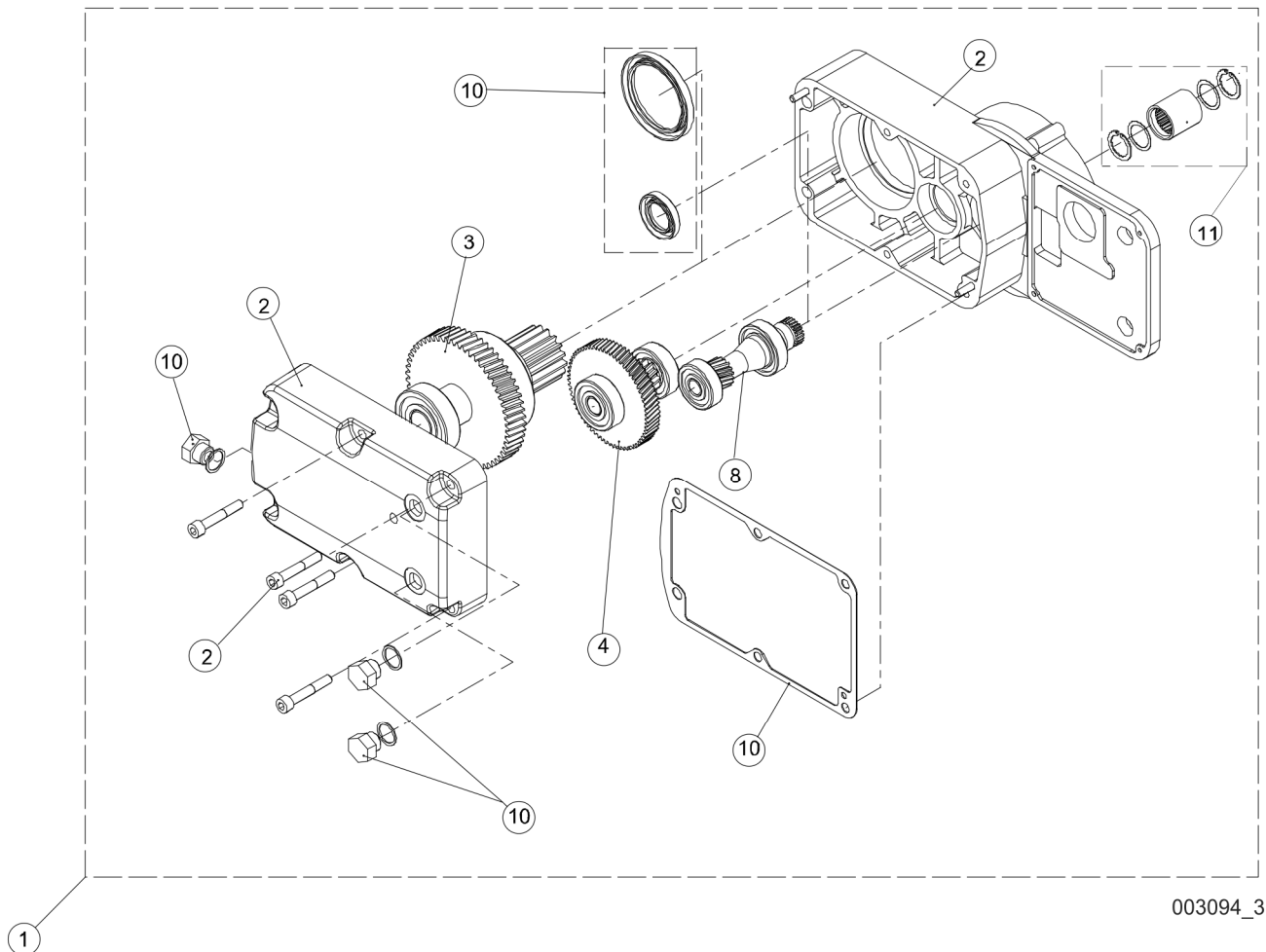


Podczas zamawiania lin stalowych należy podać długość liny. Oryginalna długość liny jest podana w Certyfikacie liny stalowej.



W systemach dwulinowych (rzeczywiste podnoszenie pionowe), należy wymienić obie liny jednocześnie. Należy się upewnić, że obie liny są takie same z poza układem lewo- i prawoskrętnym.

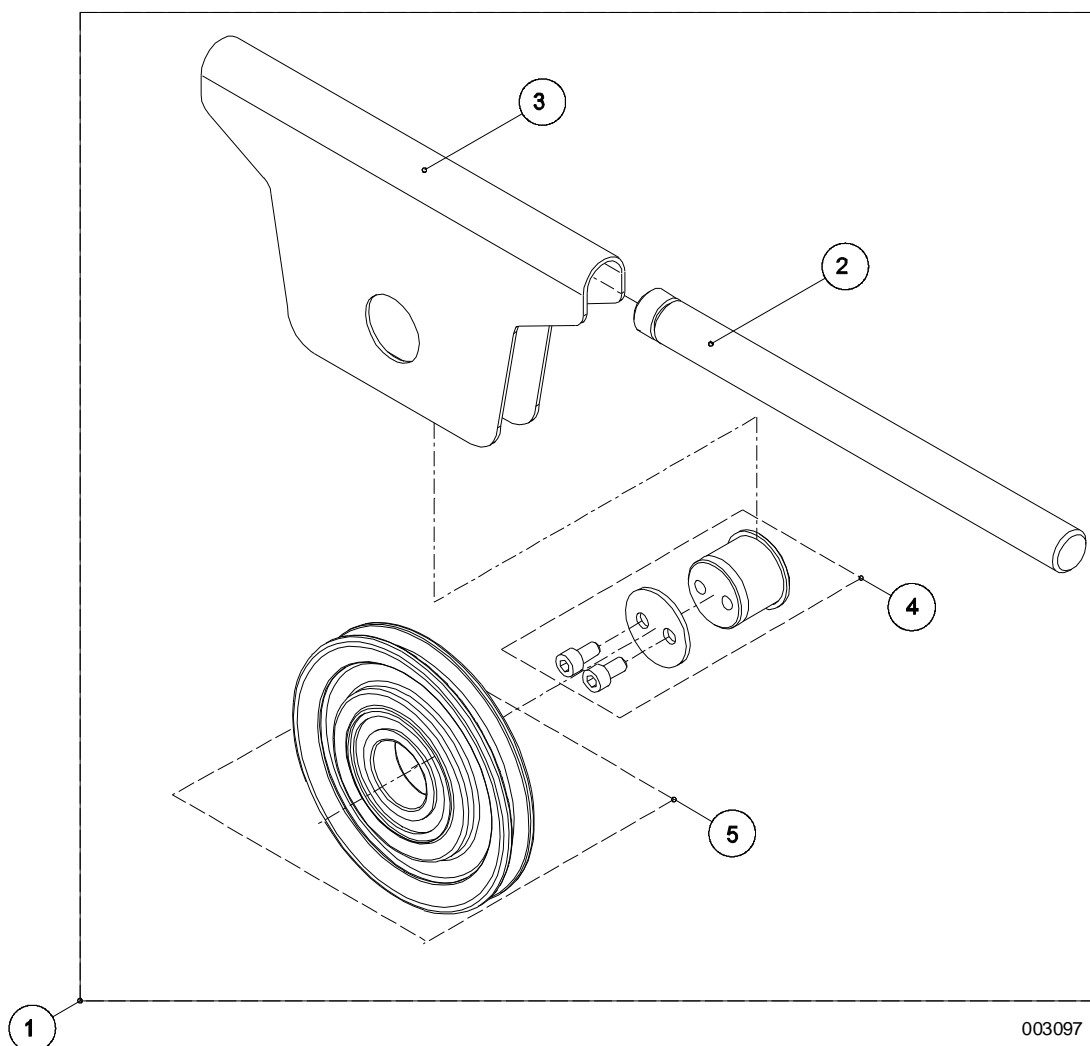
## 4 PRZEKŁADNIA



003094\_3

POZ.	KOD	OD	DO	OPIS	SZT.
1	N0000789			PRZEKŁADNIA	1
2	N0003661			KORPUS PRZEKŁADNI	1
3	N0000573			ZESPÓŁ WAŁKA	1
4	N0000055			ZESPÓŁ WAŁKA	1
8	N0000058			ZESPÓŁ WAŁKA	1
10	N0000060			ZESTAW USZCZELNIAJĄCY	1
11	N0007304			SPRZĘGŁO	1

## 5 KRAŻEK LINOWY DŹWIGARA

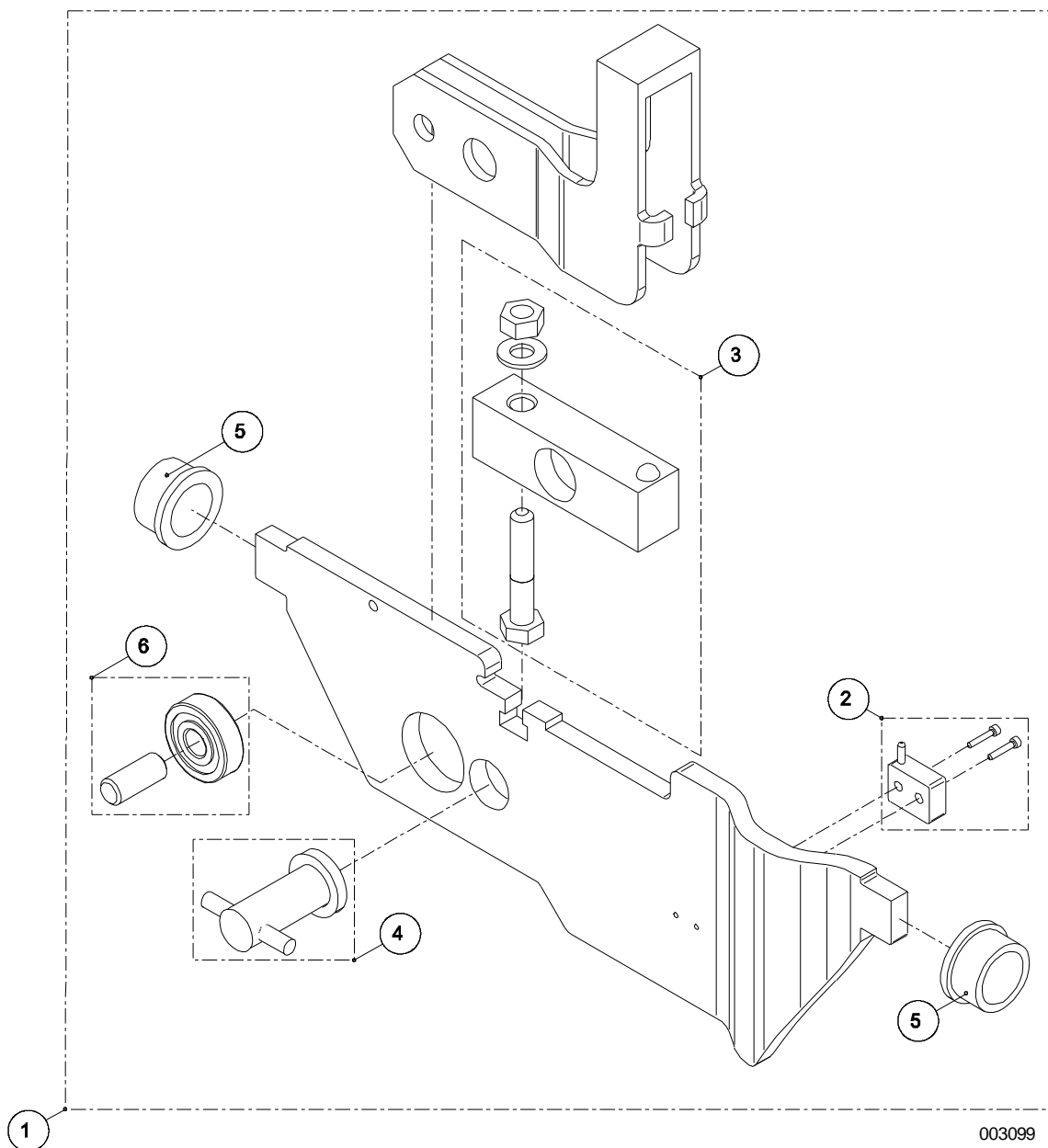


003097

POZ.	KOD	OD	DO	OPIS	SZT.
1	N0003670			KRAŻEK; KRAŻEK LINOWY	1
2	N0000018			WAŁEK	1
3	N0000017			WSPORNIK	1
4	N0000076			ZESTAW WAŁKA	1
5	N0000924			KRAŻEK; KRAŻEK LINOWY	1



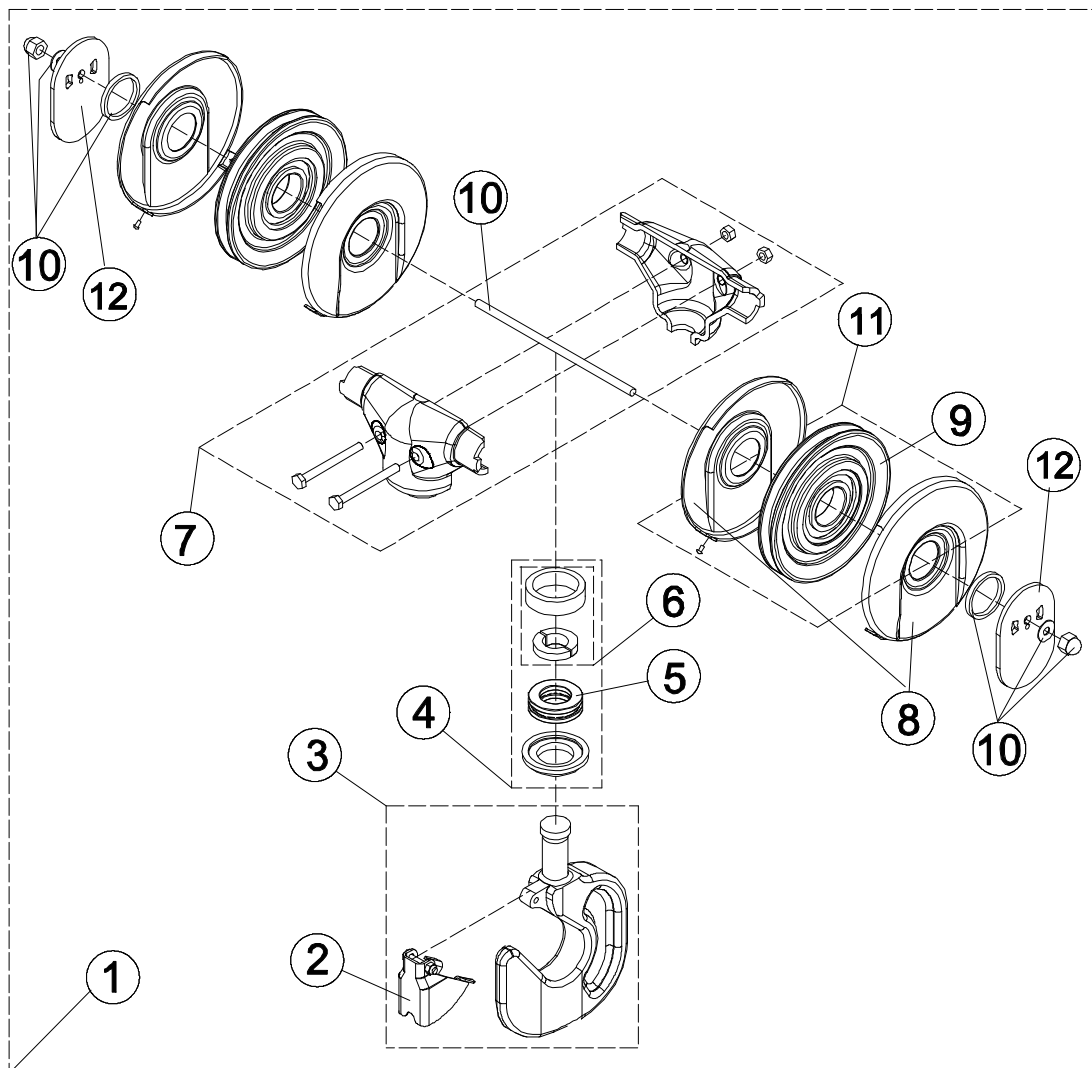
## 6 ZABEZPIECZENIE PRZED PRZECIĄŻENIEM



003099

POZ.	KOD	OD	DO	OPIS	SZT.
1	N0000214			OGRA NICZNIK PRZECIĄŻENIA	1
2	N0000212			MIKROPRZECŁĄCZNIK	1
3	N0004133			CZUJNIK	1
4	N0000213			ZESTAW WAŁKA	1
5	N0000040			ŁOŻYSKO	2
6	N0000147			ZESPÓŁ ŁOŻYSKA	1

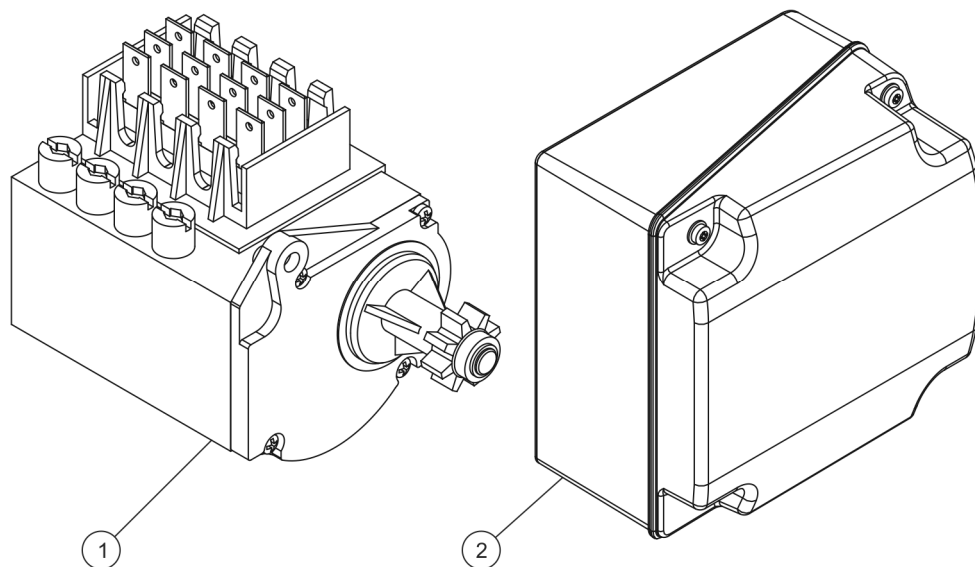
## 7 HAK



005165\_1

POZ.	KOD	OD	DO	OPIS	SZT.
1	N0003496			ZBLOCZE	1
2	N0000090			ZESTAW ZAPADKI BEZPIECZEŃSTWA	1
3	N0002673			HAK	1
4	N0000092			ZESPÓŁ ŁOŻYSKA	1
5	N0000136			ŁOŻYSKO WZDŁUŻNE	1
6	N0000085			ZESTAW ZABEZPIECZAJĄCY	1
7	N0001455	H0209453		OBUDOWA ŁOŻYSKA	1
8	N0001452	H0209453		[POL106951]	2
9	N0000924			KRAŻEK; KRAŻEK LINOWY	2
10	N0001457	H0209453		ZESTAW MOCUJĄCY	1
11	N0001454	H0209453		KRAŻEK; KRAŻEK LINOWY	2
12	N0001535			PŁYTKA USTALAJĄCA	2

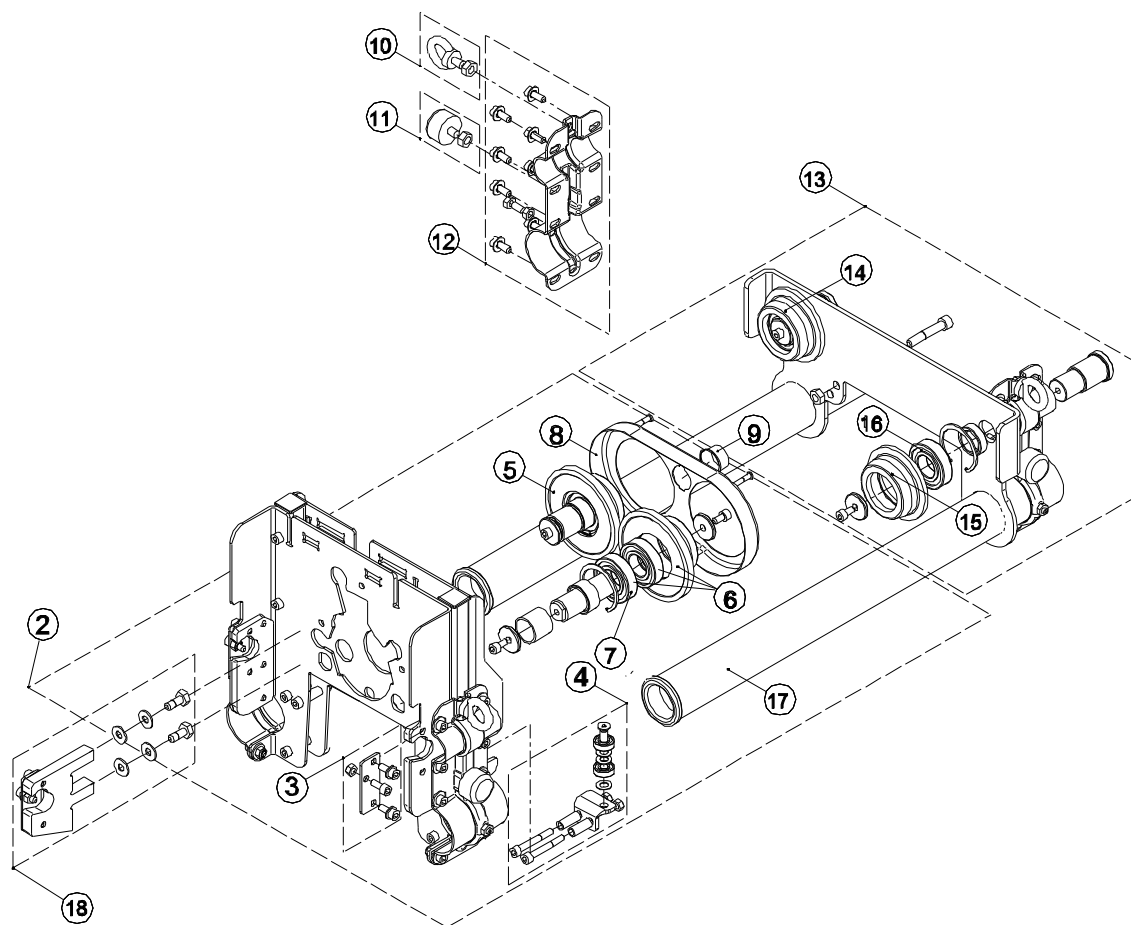
## 8 WYŁĄCZNIK KRAŃCOWY PODNOSZENIA



003103\_4

POZ.	KOD	OD	DO	OPIS	SZT.
1	N0007428			OBROTOWY PRZEŁĄCZNIK KRAŃCOWY	1
2	N0003640			PUSZKA ŁĄCZENIOWA	1

## 9 WÓZEK WCIĄGNIKA



003104\_1

POZ.	KOD	OD	DO	OPIS	SZT.
2	N0004539			KONIEC TORU WÓZKA	1
3	N0003693			PŁYTA	2
4	N0002354			UKŁADACZ ROLKOWY	2
5	N0000098			KOŁO JEZDNE; JAZDA	2
6	N0002383			KOŁO JEZDNE; JAZDA	2
7	N0000137			ŁOŻYSKO KULKOWE Z GŁĘBOKIM ROWKIEM	4
8	N0003738			POKRYWA	1
9	N0000821			NASADKA	1
10	N0000099			UCHO PODNOSZĄCE	4
11	N0000100			ZDERZAK	4
12	N0003676			ZESTAW MOCUJĄCY	4
13	N0003655			WCIĄGNIK	1
14	N0000101			KOMPLETNE KOŁO JEZDNE	1
15	N0003039			KOŁO JEZDNE; BIEG JAŁOWY	1
16	N0000137			ŁOŻYSKO KULKOWE Z GŁĘBOKIM ROWKIEM	1
17	N0000009			RURA KWADRATOWA	2

18 -

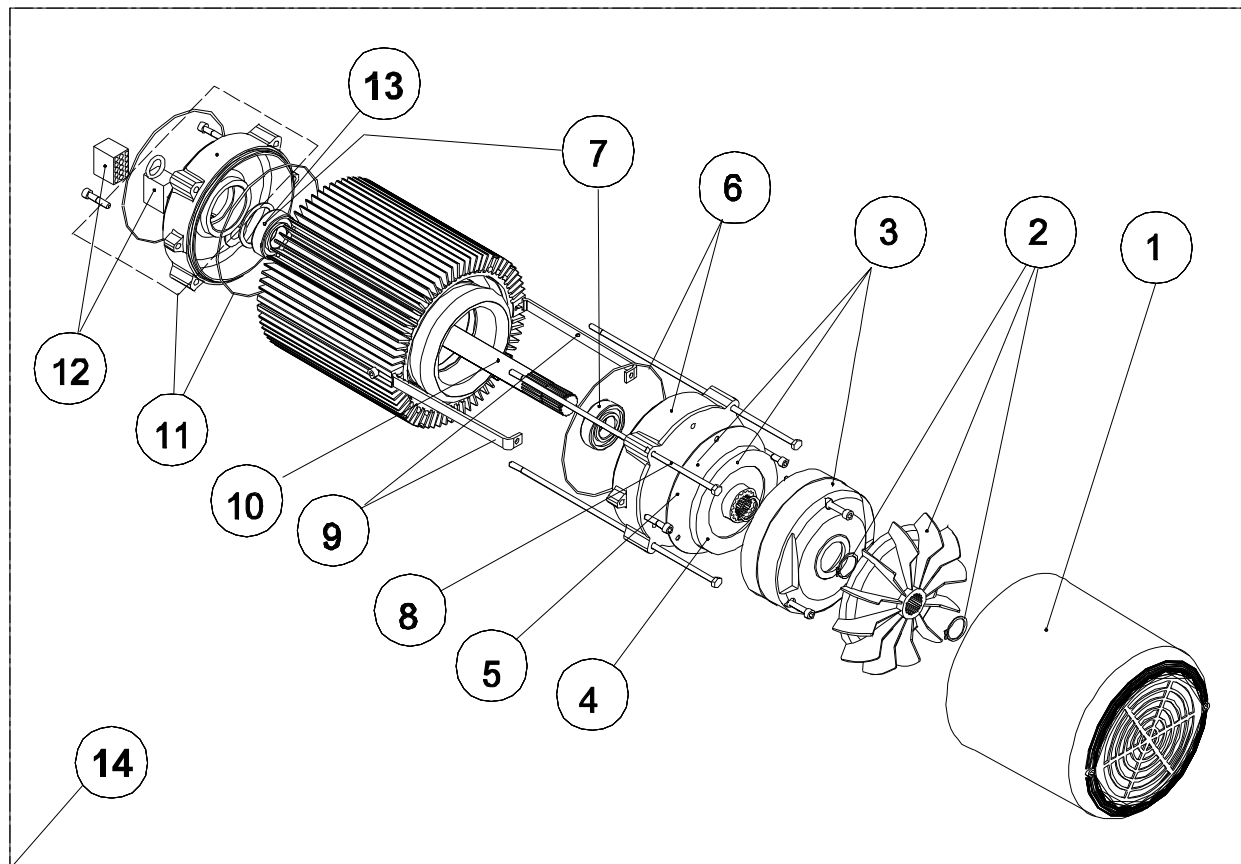
NIEZGODNE Z TYM PRODUKTEM!

## 10 ELEKTRYCZNA SZAFKA STEROWNICZA



PATRZ LISTA CZĘŚCI ELEKTRYCZNYCH!

## 11 SILNIK



003133\_1



Przy zamawianiu silników należy podać numer seryjny silnika.

POZ.	KOD	OD	DO	OPIS	SZT.
1	N0003578			POKRYWA	1
2	N0000023			WENTYLATOR	1
3	N0003055			HAMULEC	1
4	N0002707			ZESTAW TARCZ HAMULCOWYCH	1
5	N0000831			DYSK CIERNY	1
6	N0000833			[POL104477]	1
7	N0000026			ZESPÓŁ ŁOŻYSKA	1
8	N0000029			KOMPLET ŚRUB	1
9	N0000025			WSPORNIK	1
10	N0000021			ZESPÓŁ WAŁKA	1
11	N0000288			KOŁNIERZ	1
12	N0001985			WTYCZKA	1

13	-	NIEZGODNE Z TYM PRODUKTEM!
14	-	PRZY ZAMAWIANIU NALEŻY PODAĆ NR.SER. URZĄDZ.!